



## BLACK LASER

Texturovaná a přilnavá samolepicí vinylová fólie pro stěny a nábytek v úpravě Black laser streak.

Záruka

**10 ROKY**

Typ instalace

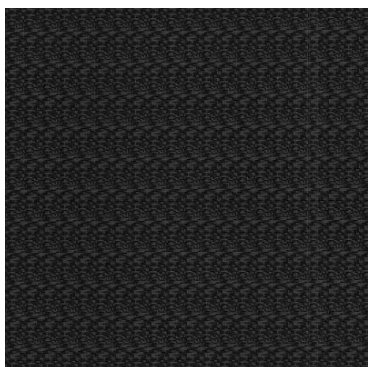
**OD +15°C DO +25°C**

Skladování od +5°C do +35°C

**3 ROKY**

**DÉLKA** ↔ **50 m**

**ŠÍŘKA** ↔ **122 cm**



## VLASTNOSTI

Primer/Primer +	✓
Kraft paper release liner	✓
Tepelně roztažné	✓
Žebrované PVC	✓
Interní instalace	✓
Venkovní instalace	✗
Odolné vůči UV záření	✓
Bezbulinkové	✓
trvanlivé lepidlo	
Vzhled	Saténový
Tloušťka	220 μ
Odolné vůči poškrábání	Nízké

## CERTIFIKACE

CE	✓
IMO	✓
MED	✓
RAIL	✓
REACH	✓
TCHIBO	✓
TABER TEST	✓
VOC	✓

## OBECNÉ

### SÍLA PŘILNUTÍ :

91 minut po instalaci: 1,04 kg/cm  
24 hodin po instalaci: 1,43 kg/cm  
3 dny po instalaci: 1,51 kg/cm  
7 dny po instalaci: 1,65 kg/cm

### SÍLA PŘILNUTÍ PŘI VYSOKÉ TEPLOTĚ :

Po 1. dnu: 1,37 kg/cm  
Po 7 dnech: 1,03 kg/cm

### TRVANLIVOST :

Tento výrobek má mimořádnou odolnost vůči vodě, nečistotám, otěru, UV záření a opotřeбенí (žloutnutí, praskání, odlupování vrstev, delaminace vrstev).

### ÚDRŽBA :

Materiál umožňující rychlou a snadnou údržbu, mimořádné vlastnosti vnějšího povrchu usnadňují čištění, zabraňují zbarvení a brání růstu plísní. Údržbu lze provádět se všemi typy čisticích prostředků pro domácnost, s výjimkou abrazivních produktů, jako je aceton nebo lakový benzín.

*Obrázky a data nejsou závazné. Společnost Cover Styl si vyhrazuje právo kdykoliv změnit složení svých fólií. Vykreslení barev a povrchové úpravy na počítači se může měnit v závislosti na obrazovce a nemusí být správně zobrazený skutečný vzhled. Proto doporučujeme objednat si vzorek on-line nebo nás kontaktovat, abychom mohli vyzkoušet povrchovou úpravu, která se nejlépe přizpůsobí vašim požadavkům. Díky drobným odchylkám barev v našich výrobních cyklech doporučujeme, abyste objednali množství, které potřebujete, najednou, aby se zabránilo odchylkám ve vzhledu při provedení vašeho projektu Cover Styl.*